

Öljyllä käsiteltyjen tammipintojen hoito-ohjeet

Onnittelut uudesta tammituotteestasi! Jotta voit pidentää käyttöikää ja minimoida uuden huonekalusi muuttumisen, suosittelemme, että luet ja noudatat alla olevia ohjeita. Jos puuta kohdellaan oikealla tavalla, se kestää sukupolvien ajan.

Ei löydy kahta täysin samanlaista puukappaletta. Värisä, syissä, oksissa, rakenteissa jne. löytyy aina eroavaisuuksia. Mutta nämä ovat kaikki vain luonnollisia ominaisuuksia, jotka antavat sinulle omanlaisen ja ainutlaatuisen tuotteen.

Puu on luonnollinen materiaali. Puu on vielä kaatamisen ja leikkaamisen jälkeenkin "elävää". Uuteen huonekaluusi vaikuttaa sen käyttö ja uusi käyttöympäristö. Kuivina talvina puu supistuu, ja kosteina kesinä puu laajenee. Pieniä halkeamia voi esiintyä ajan myötä, mutta ne eivät vaikuta tuotteen käyttöön tai käyttöikään. Tuotteelle optimaalisissa ilmasto-olosuhteissa lämpötila on noin 22 ° C ja kosteus 50-55 %. Jos tuotteessasi on jatkolevyt, niitä tulisi säilyttää samassa ympäristössä.

- Tuotetta ei tule sijoittaa lämmönlähteiden lähelle tai suoraan auringonvaloon, jotta puu ei kuivuisi, halkeaisi, väri muuttuisi tms.
- Jalkojen alle on suositeltavaa kiinnittää huopapalat, jotta lattia tai jalat eivät naarmuuntuisi.
- On tärkeää välttää hankaavia välineitä ja aineita puun puhdistamiseen. Pinta tulisi sen sijaan pyyhkiä puhtaalla, kostealla liinalla. Puu tulisi aina pyyhkiä puunsyiden suuntaisesti.
- Puupinnalle läikkyneet nesteet on pyyhittävä välittömästi. Minkä tahansa nesteen jättäminen puupinnalle jättää jälkiä, joten on suositeltavaa käyttää aina liinoja tai lasinalusia asetettaessa jotain pöydälle.
- Puulle on tehty öljykäsittely ennen tehtaalta poistumista. Puulle voidaan antaa virkistävä öljykäsittely kerran vuodessa tai tarpeen mukaan. Käytettävän öljyn on vastattava pöydän väriä. Tarvittaessa (pienien naarmujen, halkeamien tai vastaavien korjaamiseksi) puu voidaan hioa karheudeltaan 180-240 hiekkapaperilla ennen öljyämistä. Hionta voi joskus olla tarpeen myös öljyämistä jälkeen, koska pinta tulee joissakin tapauksissa hieman karkeaksi öljyämistä myötä.

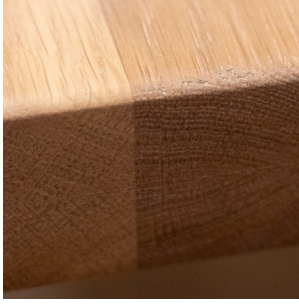
Tärkeitä vaiheita öljyämisessä:

1. Varmista, että puu on kuivaa ja puhdasta.
2. Hio pinta huolellisesti karheudeltaan 180-240 hiekkapaperilla (ei välttämätöntä).
3. Kaada öljy valkoiselle liinalle tai sienelle. Älä kaada öljyä suoraan puuhun, koska silloin työn jäljestä tulee epätasainen.
4. Levitä öljyä puunsyiden suuntaisesti tasaiseksi ja ohueksi kerrokseksi. Koko pinnalle tulisi tehdä yhdenmukainen käsittely. Toista käsittely tarvittaessa.
5. Pyyhi ylimääräinen öljy puuvillakankaalla.
6. Anna puun kuivua vähintään 12 tuntia ennen kuin pyyhkit puun puuvillakankaalla viimeisen kerran. Kuivumisaika voi vaihdella öljystä riippuen, joten noudata öljyn ohjeita.
7. Varoitus: Itsesyttymisvaaran vuoksi on tärkeää, että öljyiset liinat liotetaan ja hävitetään käytön jälkeen tiukasti suljetussa ja vedellä täytetyssä astiassa.

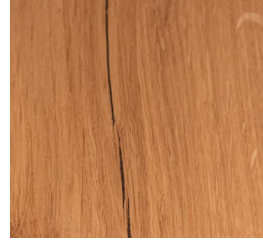
FSC® (FSC C012121)

Uudessa kalusteessasi käytetty puu on FSC:n sertifioimaa. FSC-sertifioituissa tuotannoissa huomioidaan erityisen hyvin ihmisiä ja ympäristöä. FSC-metsät hoidetaan huolellisesti, jotta ne voivat uudistua itsestään. Näiden metsien villieläimiä ja kasveja suojellaan. Metsissä työskentelevät ihmiset ovat koulutettuja, heillä on oikeat turvavarusteet sekä oikea palkka ja työehdot.

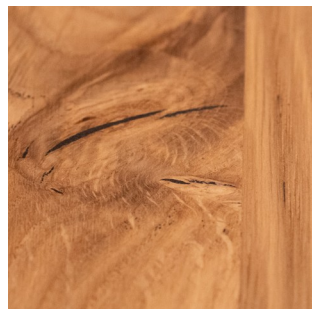
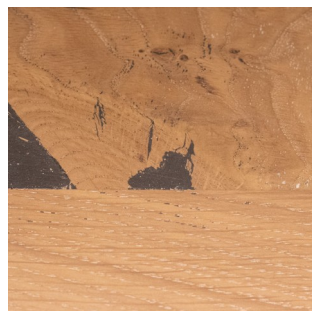




Esimerkki puun värierosta, mitkä lisäävät kunkin puun yksilöllistä ilmettä.



Esimerkkejä luonnollisista halkeamista ja oksakohdista. Niiden määrä ja koko vaihtelevat tuotteen mukaan.



Esimerkki mustalla paikkamassalla täytetyistä oksien koloista ja halkeamista. Massa estää lian kertymisen koloihin.

